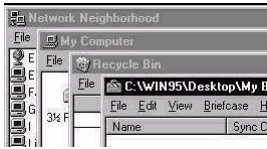


1. Silinen dosyaları geri getirmemizi sağlayan hangisidir? (Which tool allows you to retrieve files they have been deleted?)
- A) Recycle Bin B) The Desktop  
C) Network Neighborhood D) The taskbar  
E) My Computer
2. Aşağıdakilerden hangisi bağlı olduğunuz bilgisayarlarda kullanabileceğiniz dosya ve printerleri gösterir? (Which tool displays all the computers that you are connected to, along with all the files and printers you can access?)
- A) Inbox B) Start Button  
C) Network Neighborhood D) The taskbar  
E) Recycle Bin
3. Ekranınızda bir pencereyi başka bir yere nasıl koyarsınız.? (How do you move a window on your screen to another position?)
- A) Pencerenin başlı çubuğundan tutarak yeni yere konur.  
Drag the window's title bar to the new location.  
B) Pencerenin konacağı yeni yer iki defa tıklanır.  
Double-click the new location on your screen where you want to move the window.  
C) Start menüsünden Move komutu seçilir.  
Choose the Move command in the Start menu.  
D) Pencere kapatılır ve yeni yerinde tekrar açılır.  
Close the window and open it again in the new location.  
E) Hiçbiri None of the above



4. Açık pencereleri şekildedeki gibi yapan komut hangisidir? (Which command arranges the open windows as shown?)
- A) Tile Horizontally B) Tile Vertically  
C) Minimize All Windows D) Cascade  
E) None of the above
5. Aşağıdakilerden hangisi ile İkonları sıraya dizemezsiniz? (You can automatically arrange Icons by each format EXCEPT:)
- A) Date B) Time C) Size D) Name E) Type
6. Yapıştırma işleminden önce ne Kopyalandığını yada Kesildiğini görmek için hangi program kullanılır? (Which application allows you to see what you have Copied or Cut before you paste It Into another location?)
- A) WordPad  
B) Phone Dialer  
C) Clipboard Viewer  
D) Calculator  
E) Online Registratiör

7. Bir dizinin adı bnasıl değiştirilir?(How do you rename a folder ?)
- A) Dizin iki defa tıklanır ve kısayol menüsünden Rename seçilir.  
Double-click on the folder icon and choose Rename from the shortcut menu.  
B) Dizin üstünde farenin sağ tuşuna basılır ve kısayol menüsünden Rename seçilir.  
Click the right mouse button on the folder icon and choose Rename from the shortcut menu.  
C) Dizin MyComputer ikonu üzerine taşınır ve File menüden Rename seçilir.  
Drag the folder to the My Computer icon and select Rename from the File menu.  
D) Bu işlem için Explorer'e girmek gerekir.  
You cannot do this from the desktop. It must be done in Explorer.  
E) Hiçbiri None of the above
8. Windows Explorer için söylenelelerinden hangisi yanlıştır? (Which Is NOT true of the Windows Explorer. You can use the Windows Explorer to:)
- A) Dosyaları gösterir View files.  
B) Dosya kopyalama, taşıma, silme işlemleri yapılır.  
Copy, move, and delete files  
C) Dizin kopyalama, taşıma, silme işlemleri yapılır.  
Copy, move, and delete folders  
D) Disket formatlanır Format diskettes.  
E) Hepsi de doğru All of the above are true.
9. Aşağıdakilerden hangisi doğrudur? (Which is True ?)
- A) Wordpad ve NotePad aynı kelime işlemci programının farklı adlarıdır. (WordPad and Notepad are two different names for the same word processor.)  
B) Kurulmayan Windows 95-98 programlarını eklemek için windowsu tekrar yüklemek gerekir. (To add any uninstalled Windows 95-98 components, you must reinstall Windows 95.)  
C) Calculator programında numaraları sadece fare ile girebilirsiniz. (You can enter numbers into the calculator only by using the mouse.)  
D) Bilgisayarın tarihinin değiştirdiği yerde saati de değiştirebiliriz. (The dialog box that allows you to set your computer's date also allows you to set your computer's time.)  
E) Sürükle bırak işlemiyle Explorerde Taşıma yerine kopyalama işlemi yapmak için [Alt] tuşuna basmalısınız. (When dragging a file from one drive to another in the Explorer, you must hold the [Alt] key to move the file instead of copying)
10. Aşağıdakilerden hangisi yanlıştır? (Which is False ?)
- A) Açılan her pencere kendi başlık çubuğuna sahiptir. (Each open window typically contains its own title bar.)  
B) MyComputeri kullanırken bir dizini açıp içeri görmek için dizin bir defa tıklanır. (When using My Computer, you can click once on any folder to open it and view its contents.)  
C) Windows95-98 işletim sistemi oldukları için bilgisayarı açtığınızda otomatik olarak çalışırlar. (Because Windows 95 is an operating system, it starts automatically when you turn on your computer.)  
D) Move Here komutu seçilirse program orjinal yerinden silinerek yeni yere taşınır. (Selecting Move Here physically removes the program from its original location and places it in another location.)  
E) Windows95-98 de klavyeyi kullanarak bilgisayarınızı güvenle kapatabilirsiniz. (In Windows 95, you can use your keyboard to safely shut down your computer.)